

MAITRISE D'OUVRAGE

Commune de Saint Jean la Bussière
Place Antonin Goujat 69550 SAINT-JEAN-LA-BUSSIÈRE
tel : 04 74 64 07 18
fax : 04 74 64 02 39
mail : mairie.st-jean-la-bussiere@wanadoo.fr

P.L.U. - PLAN LOCAL D'URBANISME

Commune de Saint-Jean-la-Bussière
Plans de Zonage - Nord et Ouest -
Secteurs soumis à aléas de mouvement de terrain

**PLU approuvé par délibération du Conseil Municipal du
05 / 04 / 2017**

Echelle : 1/5000

Date d'édition du document : 05/04/2017



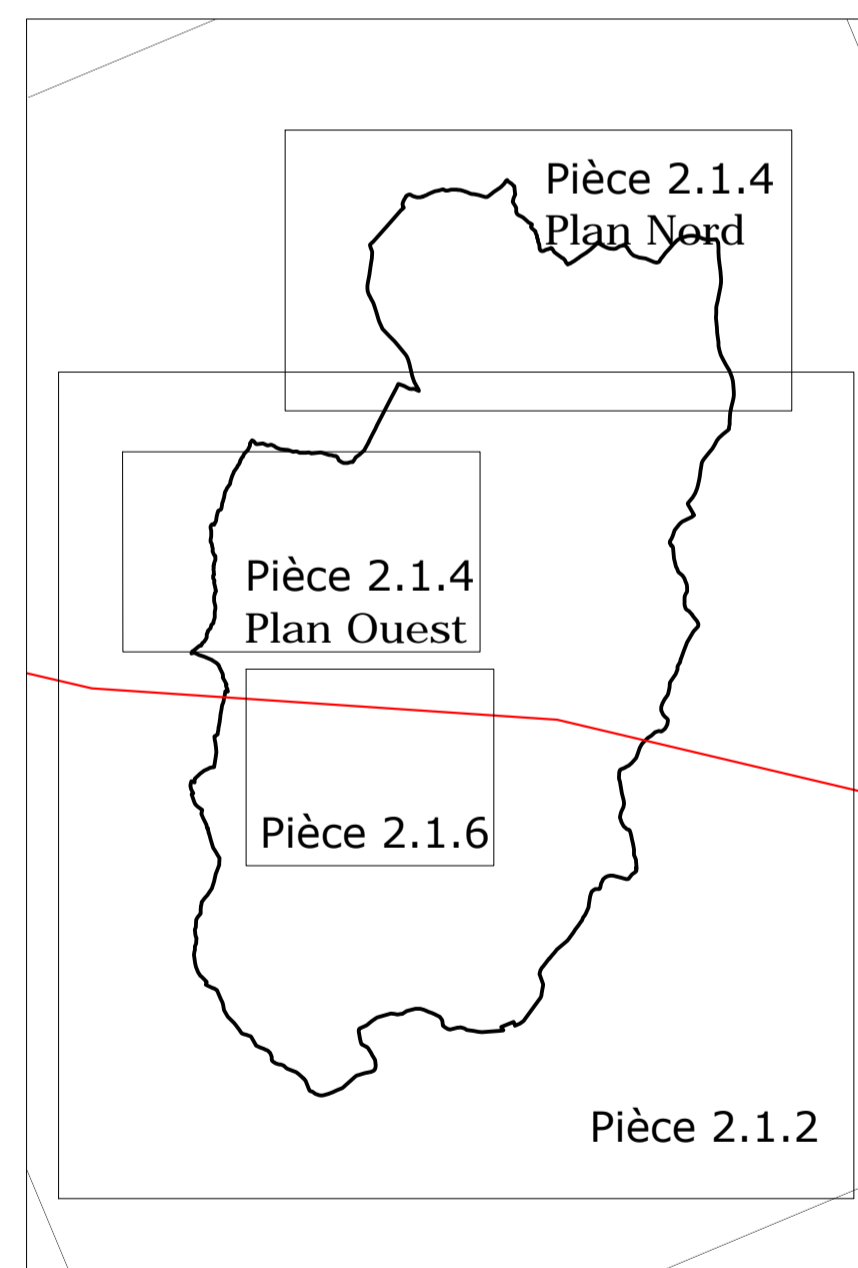
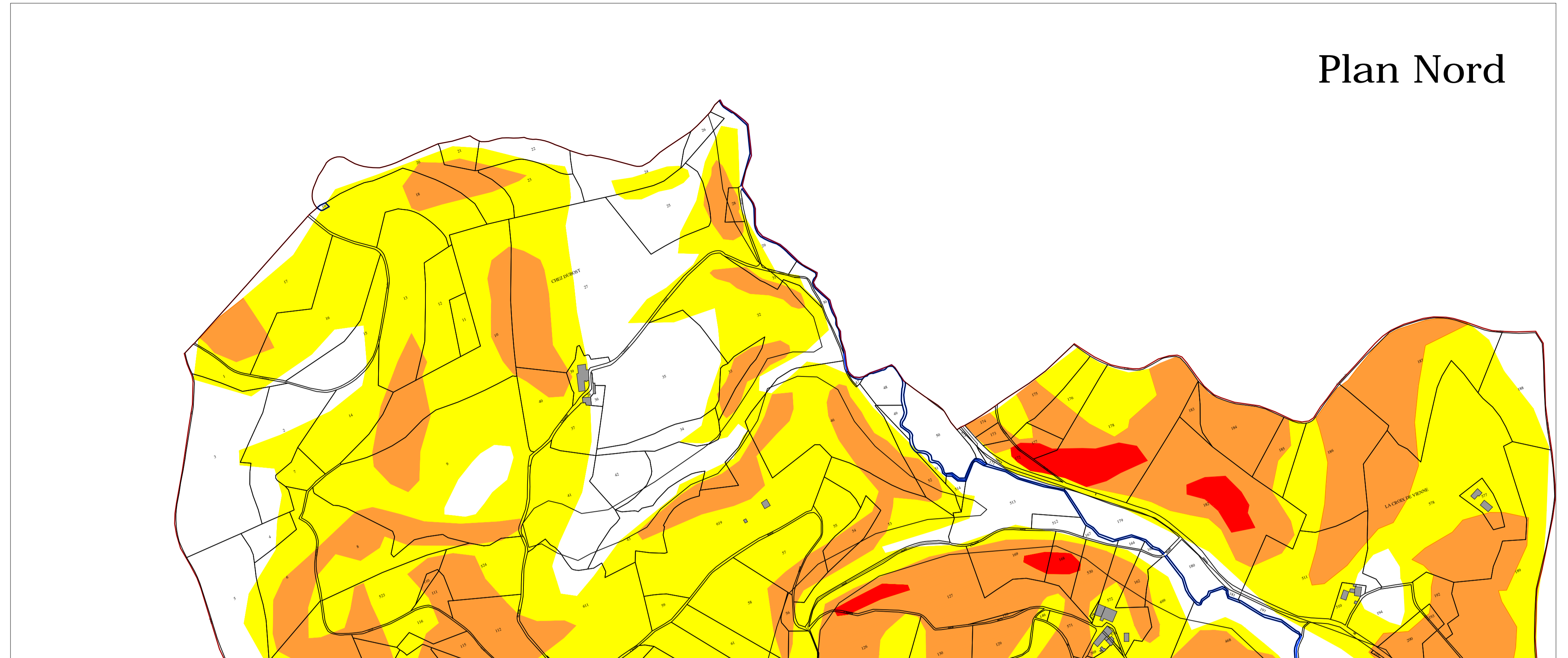
Pièce n°2.1.4

LEGENDE :

Zones d'aléas de mouvement de terrain

-  Aléa fort
-  Aléa moyen
-  Aléa faible

Plan Nord



Plan d'assemblage du zonage, secteurs soumis à aléas de mouvement de terrain

Plan Ouest

